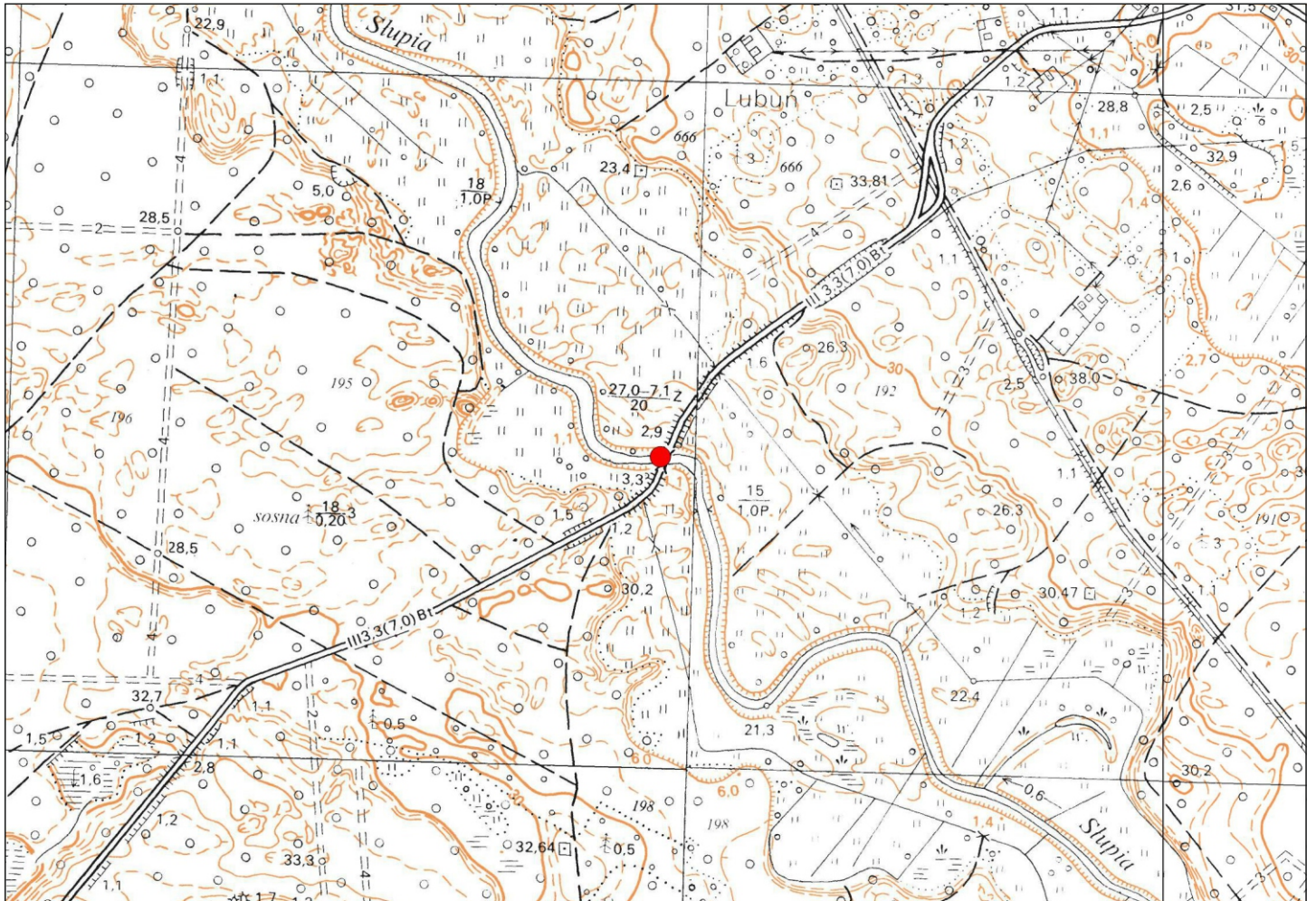


MAPA TOPOGRAFICZNA

skala 1:10 000



Objaśnienia:

● lokalizacja terenu badań



MaKarGEO Zakład Usług Geologicznych

ul. Raclawicka 7, 76-200 Słupsk, tel. 667 232 121, www.makargeo.pl

Opracowanie: Opinia geotechniczna - warunki gruntowo - wodne części działek nr 142 i 61 stanowiących drogę w miejscowości Lubuń.

Treść: **MAPA TOPOGRAFICZNA**

Wykonanie:

Skala:

1:10 000

Data:

lipiec 2019

Załącznik:

1